

20' BÜROCONTAINER mit Sanitäreanlage (STANDARD AUSFÜHRUNG)

Abmessungen (mm) und Gewicht (kg):

Type	außen			innen			Gewicht
	Länge	Breite	Höhe	Länge	Breite	Höhe	
BM 20'-SA	6.055	2.435	2.591	5.868	2.248	2.340	ca. 2.300

(Toleranzen gem. ISO-Norm)

Technische Daten:

- Rauminnenhöhe ca.: 2350 mm
- Lackierung: RAL 5010 enzianblau
- Innendekor: Eiche hell
- Elektrik nach VDE (400V/32A/5-polig)
- Staplertaschenabstand: 2.055 mm
- Isolierung: Boden/Wand/Dach
Mineralwollisolierung: 60/60/100 mm



Ausstattung 20' Bürocontainer mit Sanitäreanlage:

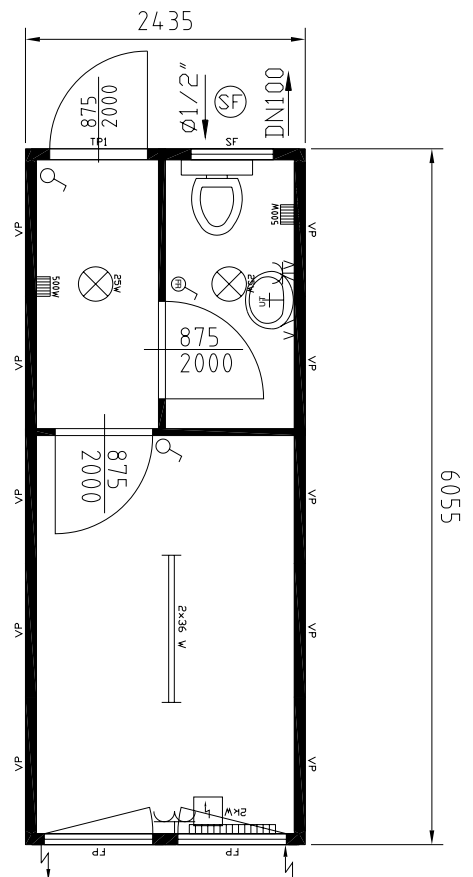
- 1 Stahlaußentür, außen aufgehend, 875x2000 mm
- 2 PVC-Bürofenster mit Dreh-/Kippbeschlag inkl. Rolläden
- 2 Doppellichtbalken 2x36 W
- 2 Doppelsteckdosen
- WC-Komplett



PVC Fenster mit Doppelverglasung und integriertem Rolläden



Versenkter CEE-Anschluss im Dachrahmen



Stand April 2010

Steinecker Containerhandel freecall: **0800 - 78 34 63 25 37** - www.steinecker-container.de

63452 Hanau · Donaustraße 10 · Tel.: (06181) 180 40 0 · Fax (06181) 180 40 110

NL Waldheim: **04736 Waldheim** · Am Güterbahnhof · Tel.: (06181) 180 40 131 · Fax: (06181) 180 40 130

BÜROCONTAINER AUSWAHL MÖGLICHER EXTRAS

- E-Konvektor
- Sonderlackierung RAL Farbe (außen)
- Rauminnenhöhe 2,54 m
- Windfang
- zementgebundene Bodenplatte
- Spiegelraster Leuchten
- Fenster- und Türgitter
- Klimagerät
- Miniküche
- und viele mehr

E-Konvektor



Klimaanlage



Windfang



Fenster- und Türgitter



Miniküche



Spiegelraster Leuchten



Stand April 2010

Steinecker Containerhandel freecall: **0800 - 78 34 63 25 37** - www.steinecker-container.de

63452 Hanau · Donaustraße 10 · Tel.: (06181) 180 40 0 · Fax (06181) 180 40 110

NL Waldheim: **04736 Waldheim** · Am Güterbahnhof · Tel.: (06181) 180 40 131 · Fax: (06181) 180 40 130